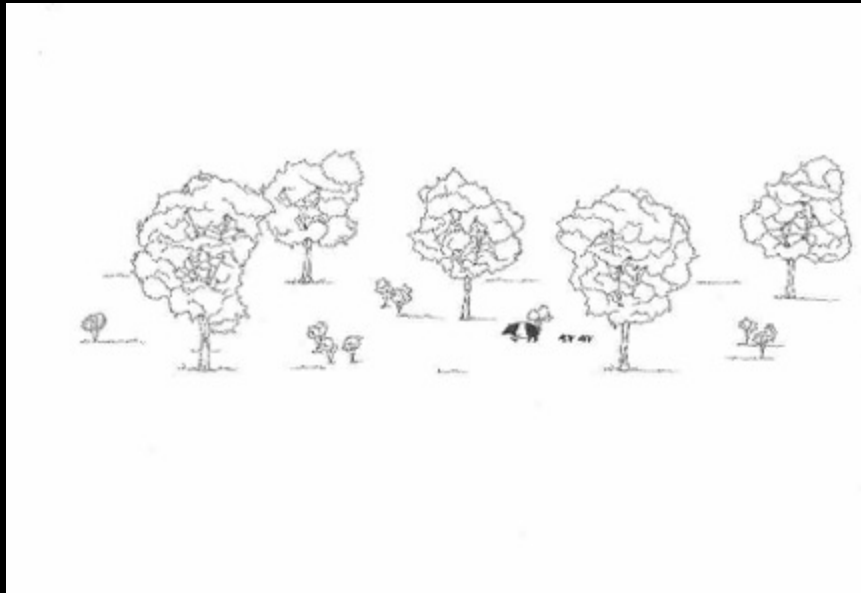


# pascolamento in bosco con la razza *cinta senese*

## *la tradizione*



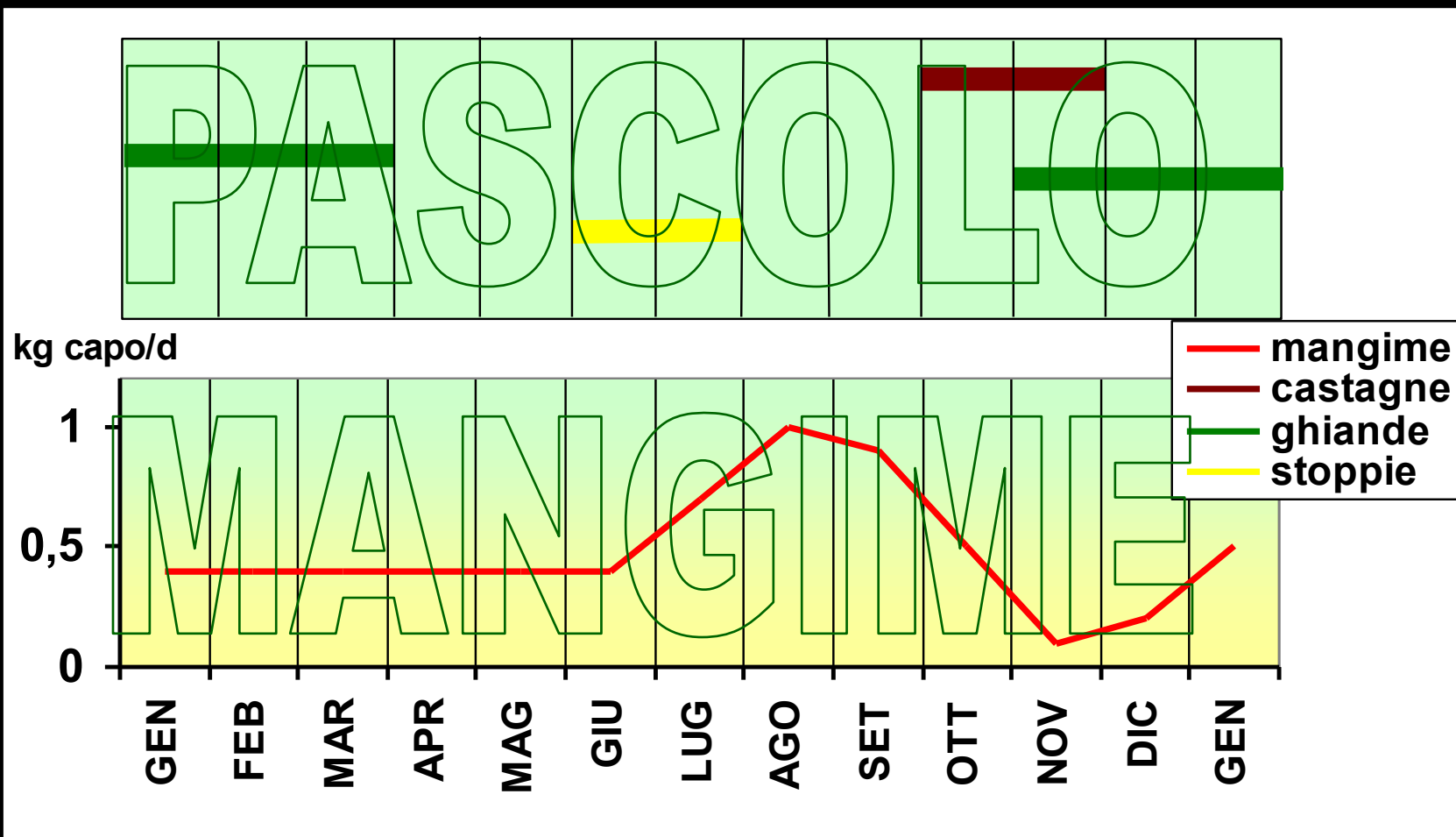
da 80 a 140 matricine grosse e medie per ettaro secondo la fertilità del bosco

## *l'attualità*



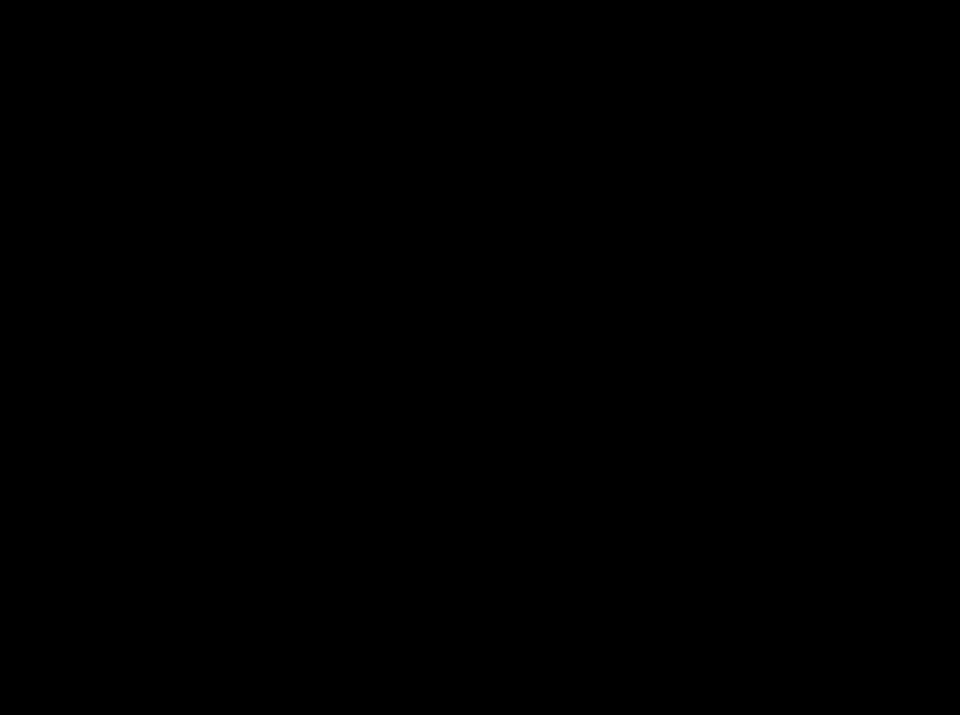
250 matricine per ettaro ripartite in 4 classi di età + il piano di ceduo e le piante nate da seme

# ALLEVAMENTO BRADO O SEMI-BRADO

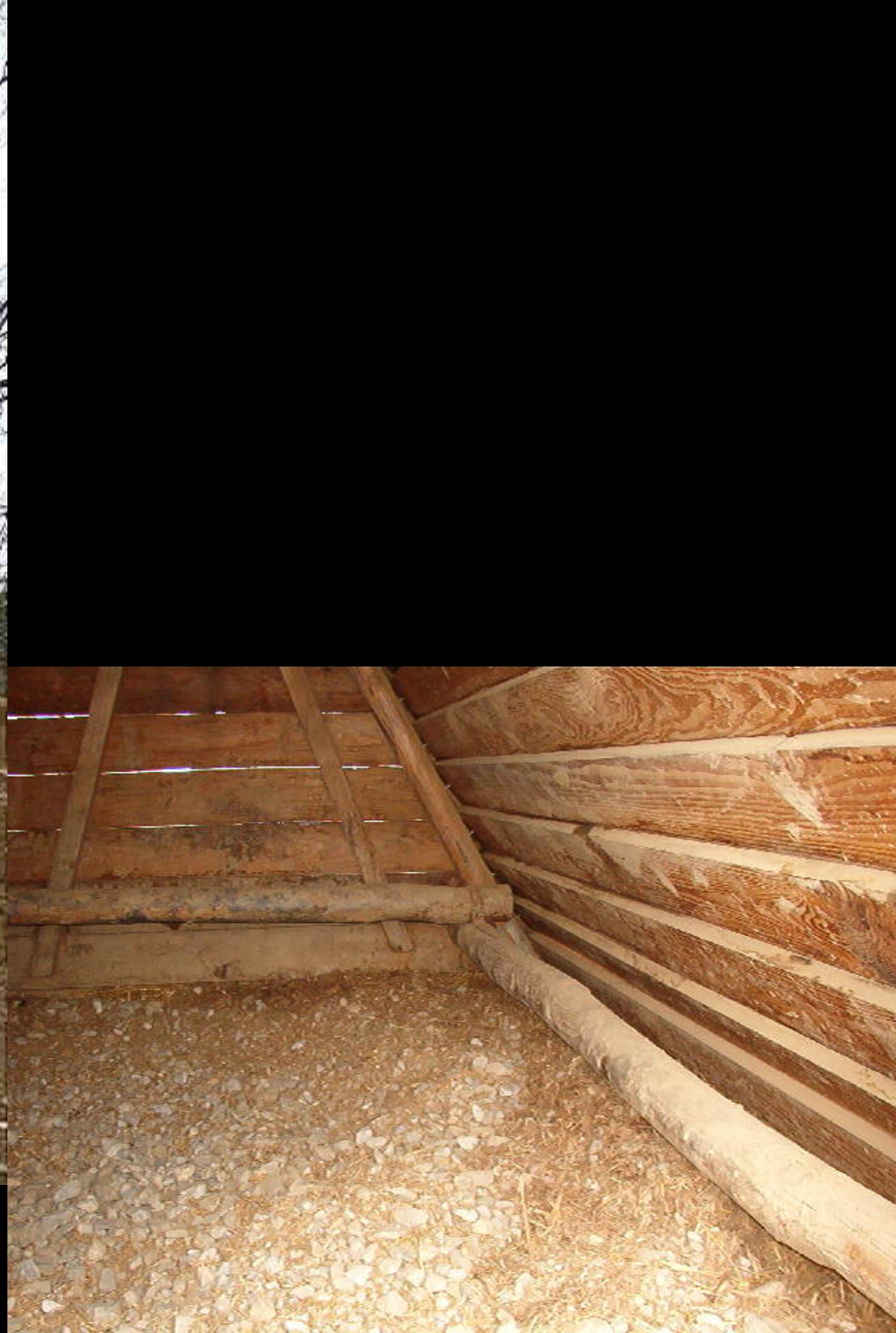


















# benessere animale





## RAPPORTO UOMO-ANIMALE



...oops!



**ma come (dovrebbe)  
crescere una cinta senese?**



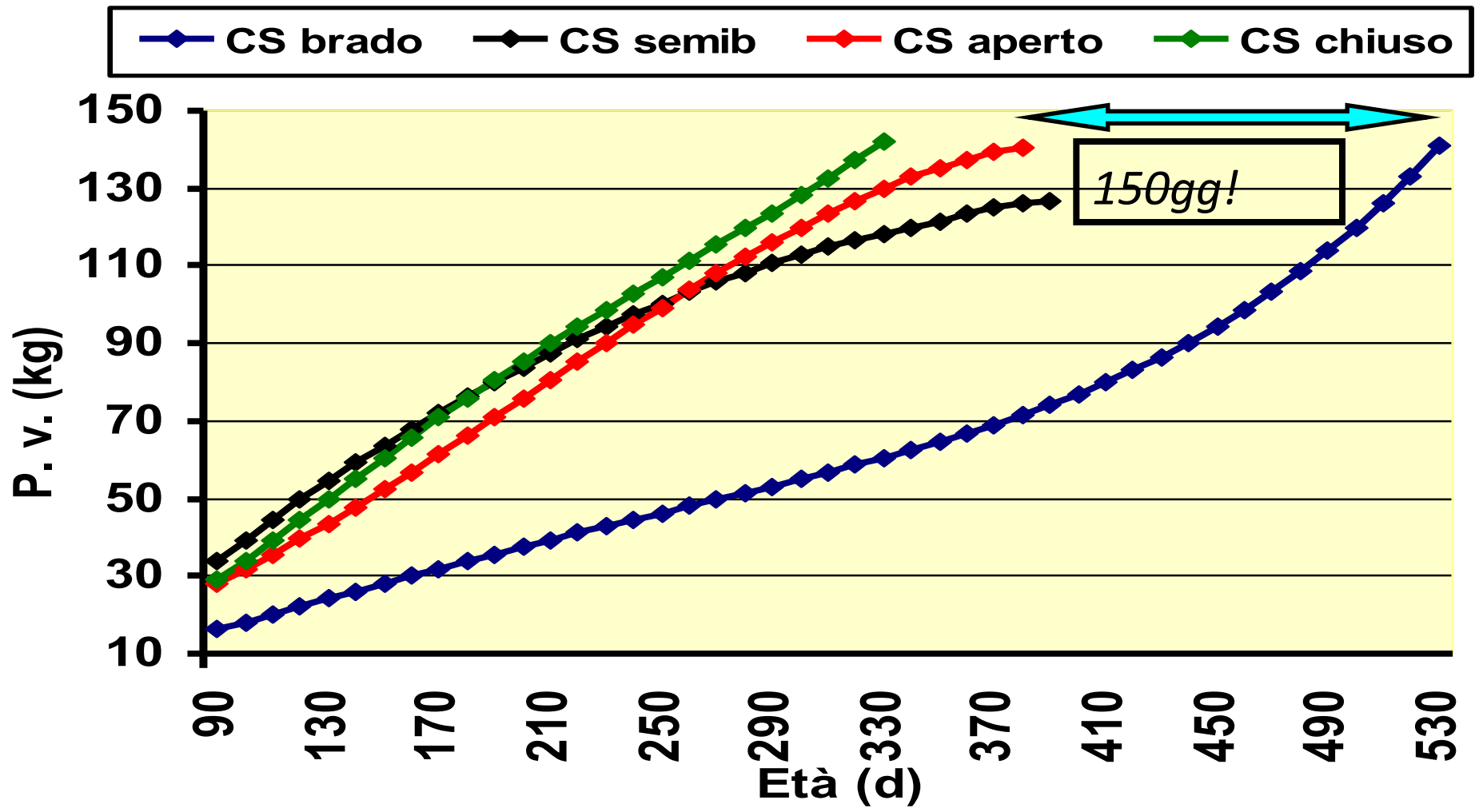


**ERRORE  
ALIMENTARE?**



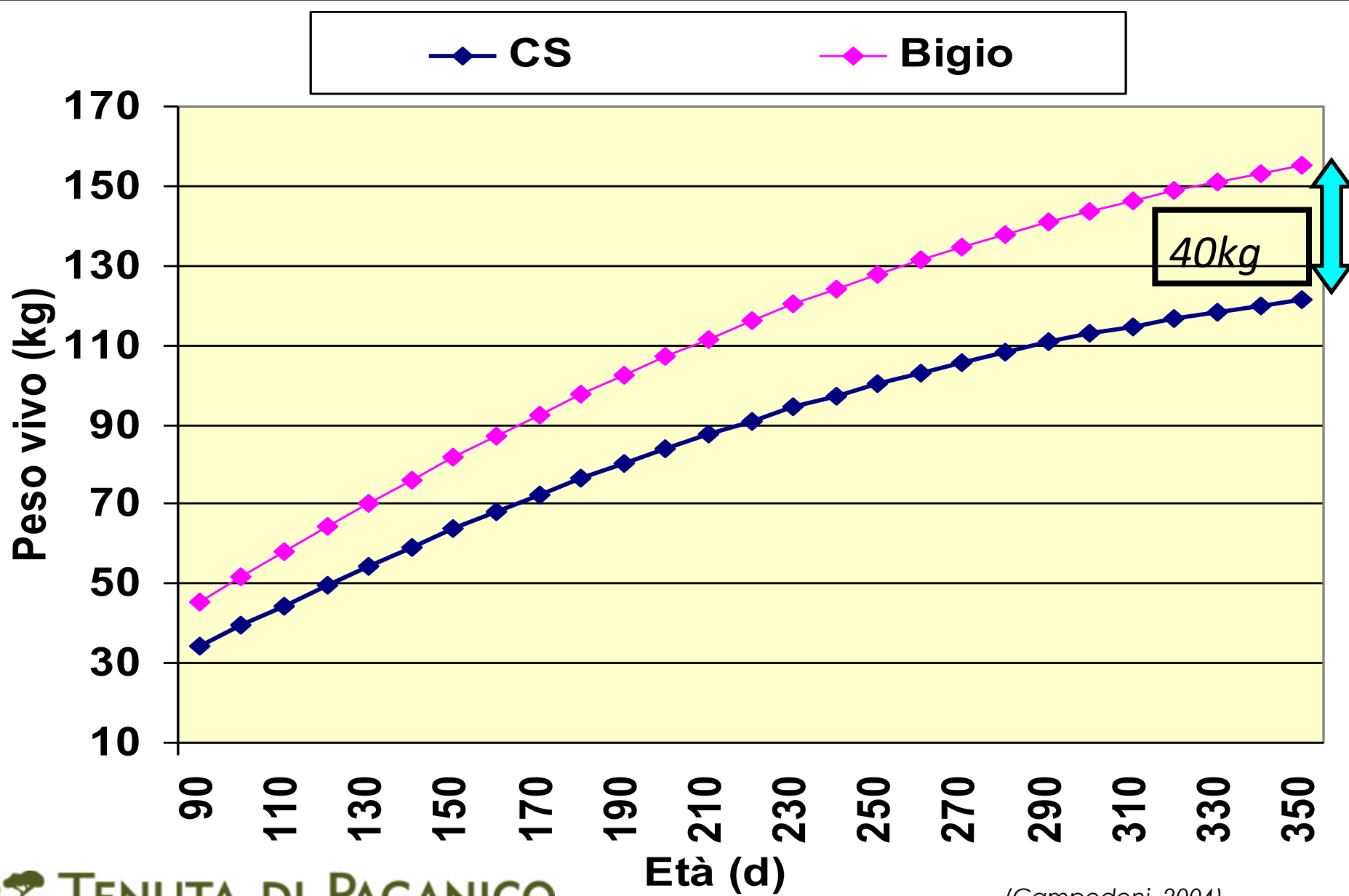


# andamento del peso vivo nei diversi sistemi di allevamento





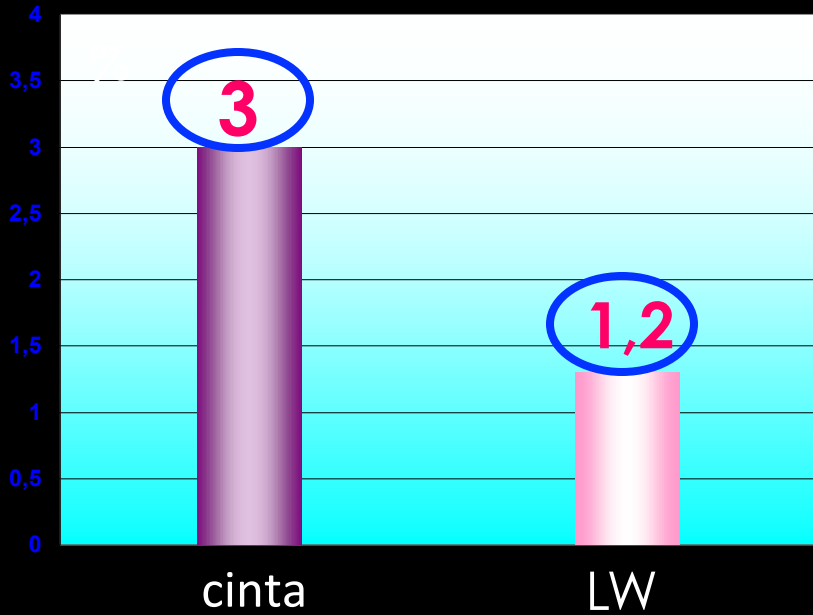
# confronto fra cs e bigio allevate in regime semibrado



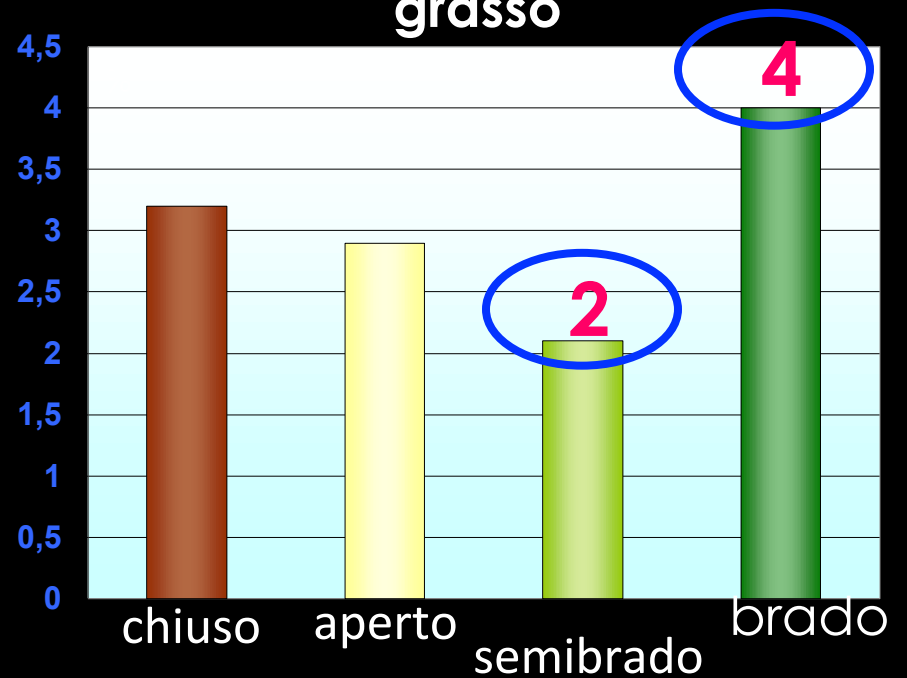
tramacchiati o bigi o grigi senesi



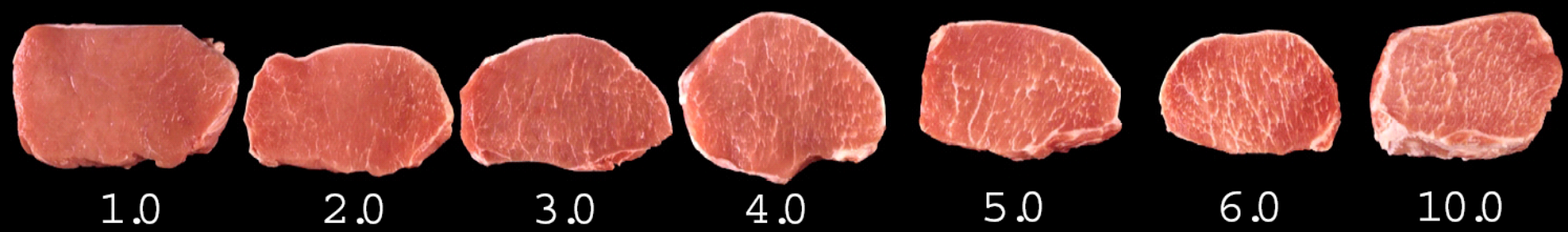
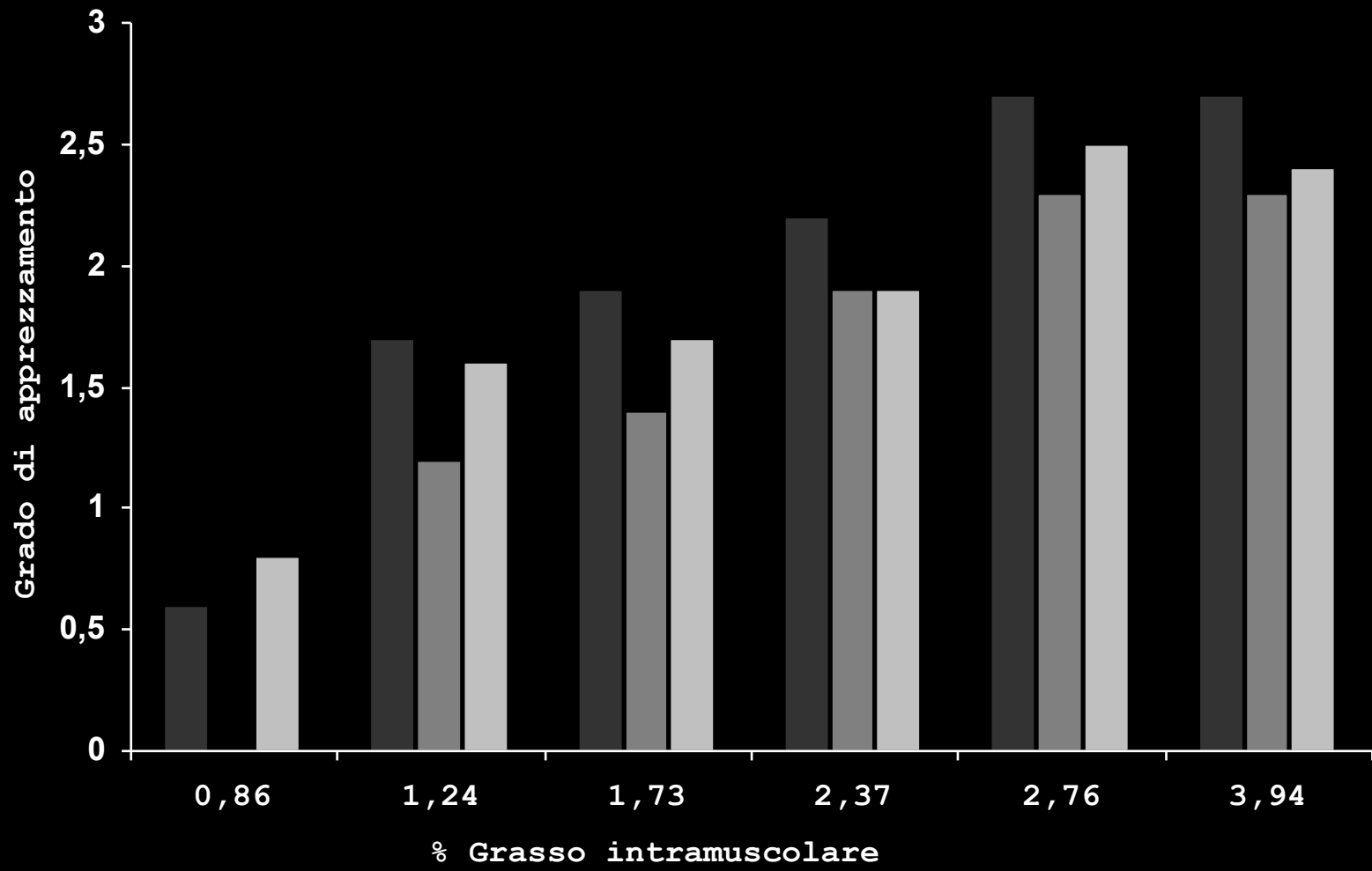
# grasso



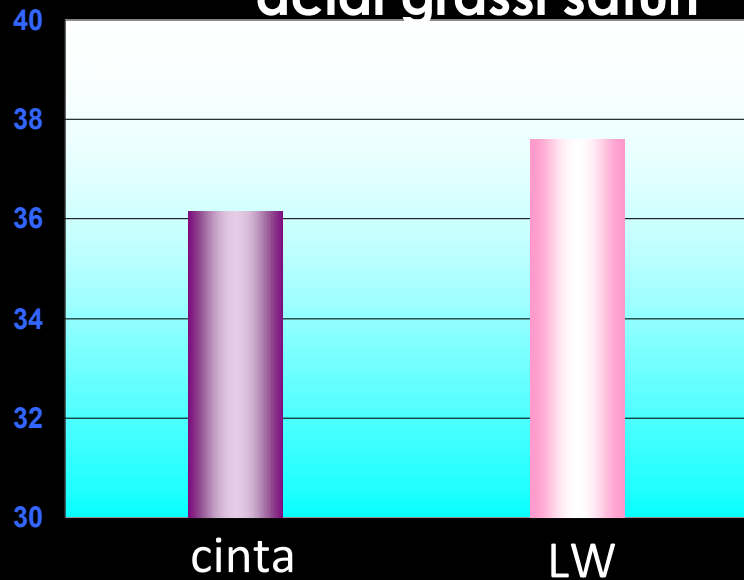
# grasso



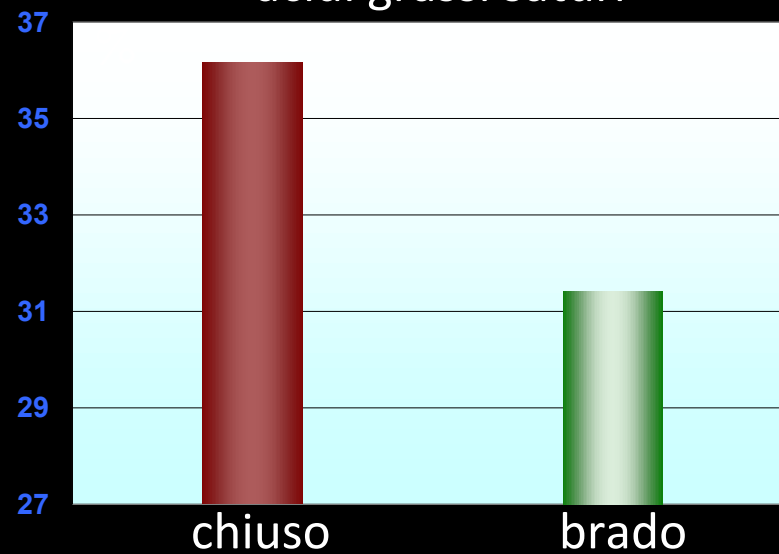
Tenerezza   Gradevolezza   Sapore



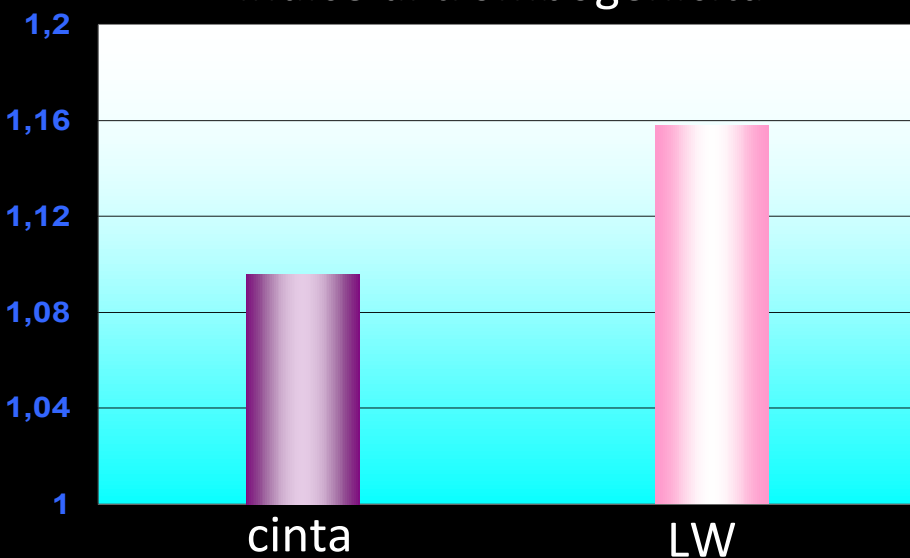
**acidi grassi saturi**



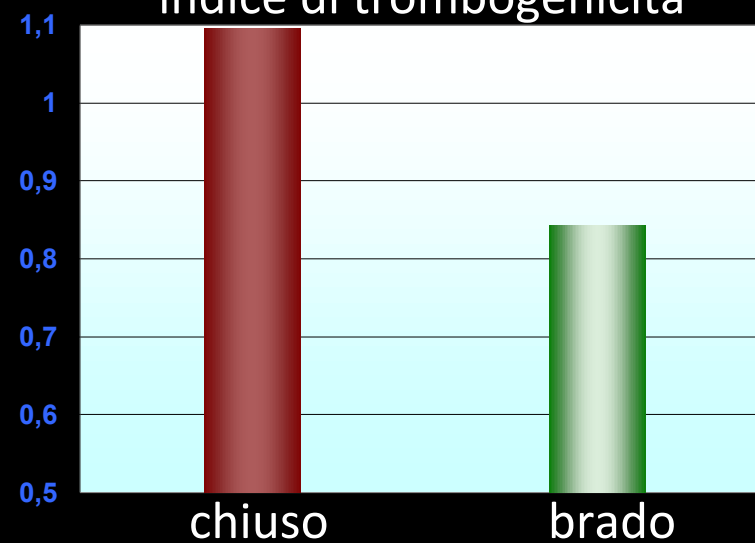
**acidi grassi saturi**



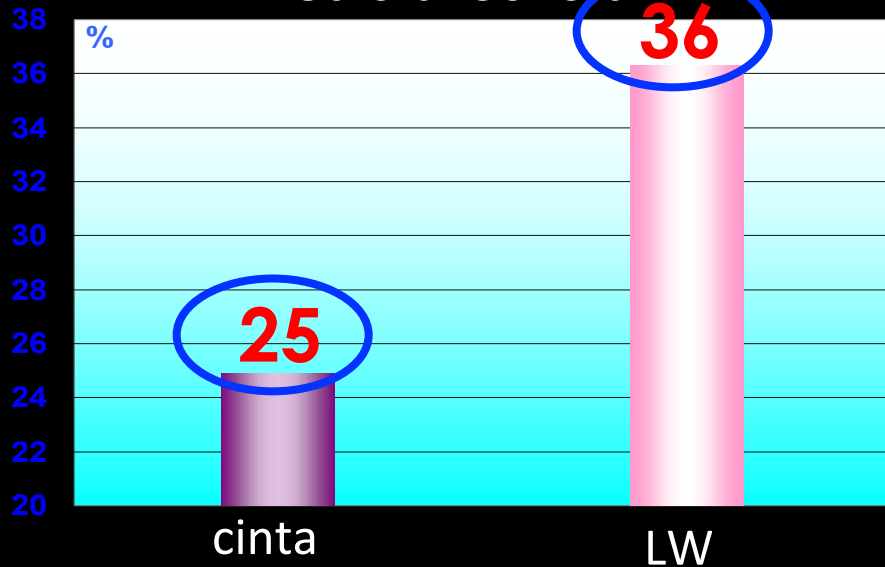
**indice di trombogenicità**



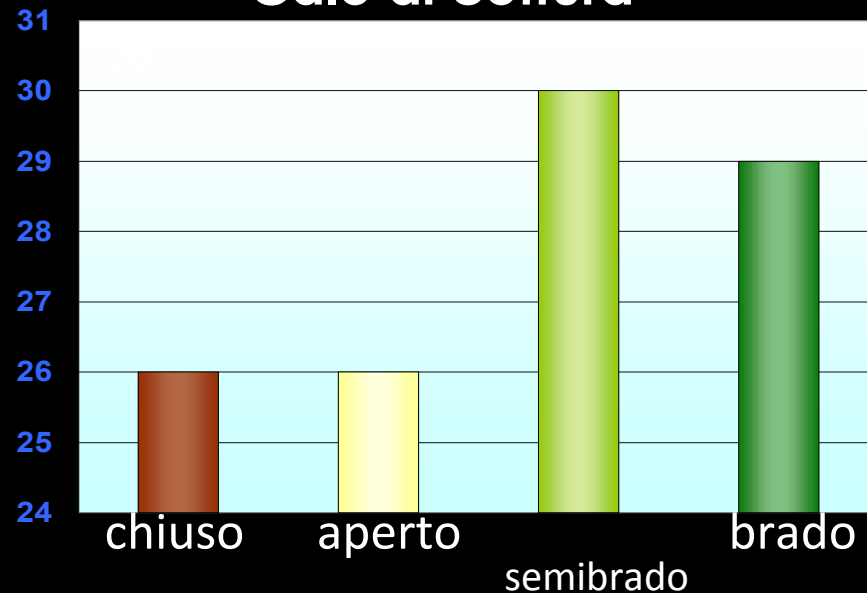
**indice di trombogenicità**



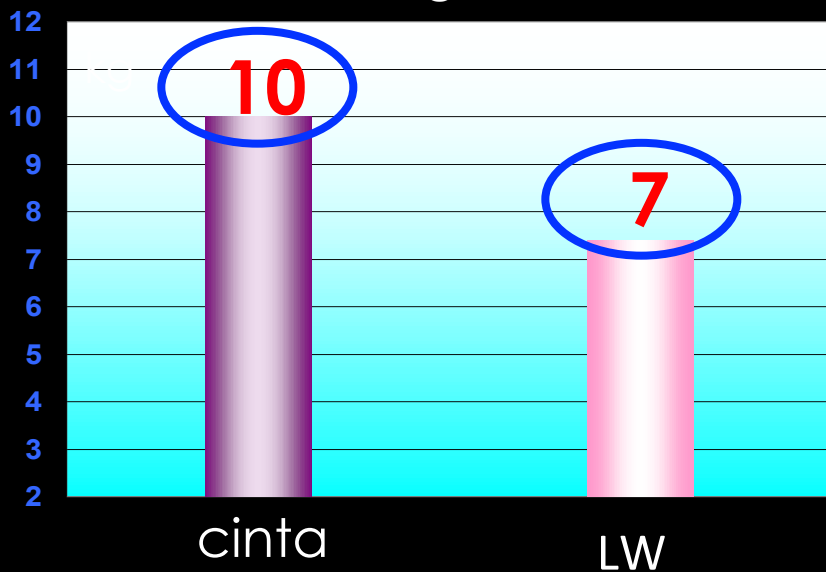
calo di cottura



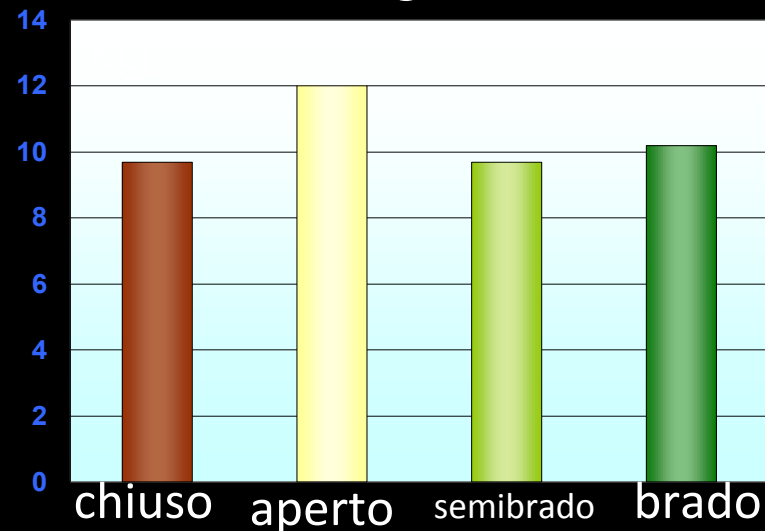
Calo di cottura



Resistenza al taglio sulla carne cruda

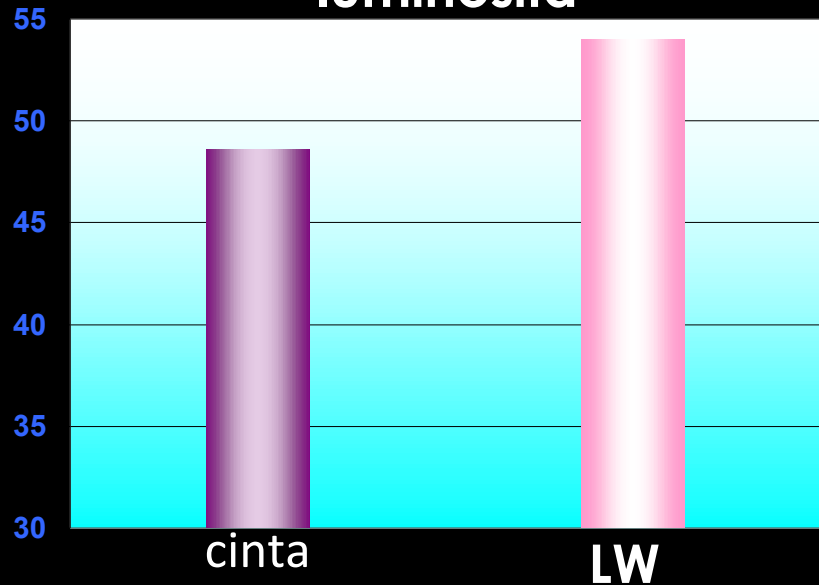


Resistenza al taglio su carne cruda

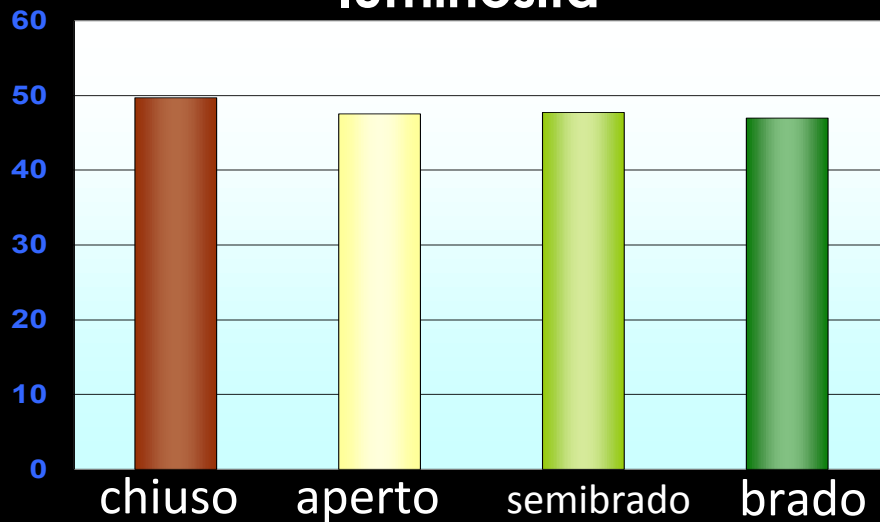


(Pugliese e coll., 2001)

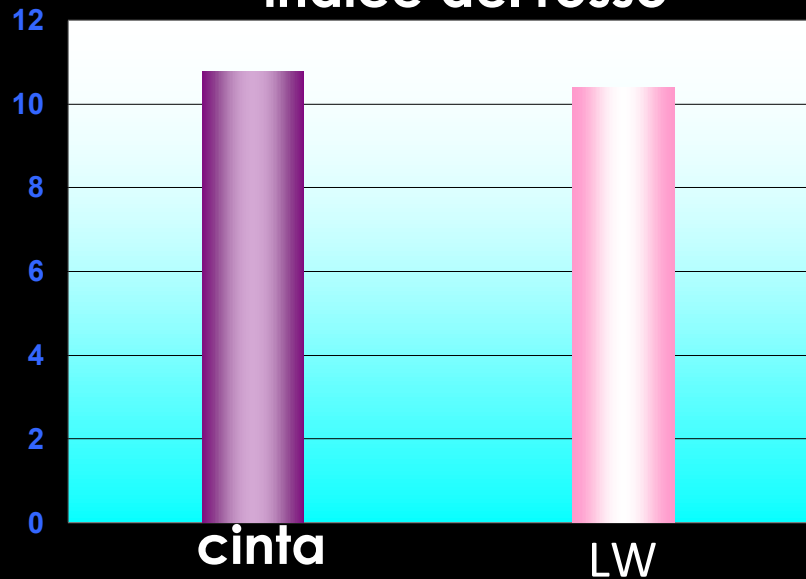
**luminosità**



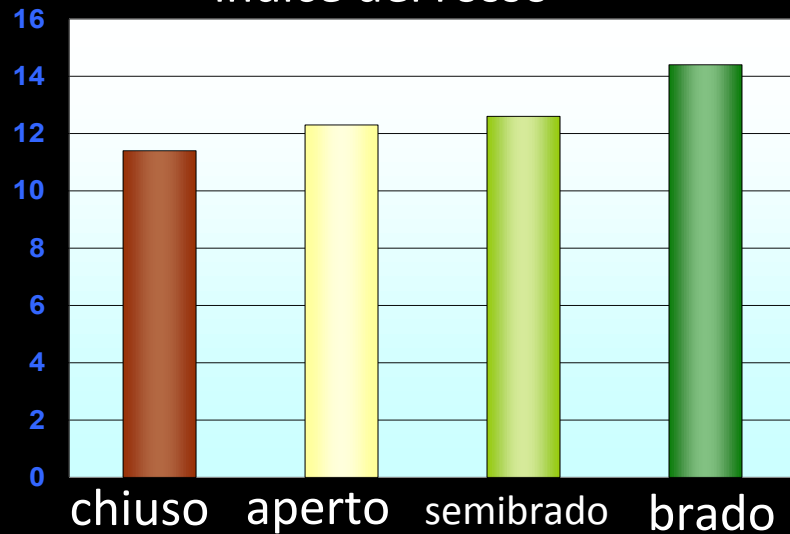
**luminosità**



**indice del rosso**



**indice del rosso**



*(Pugliese e coll., 2001)*

seconda parte

*i salumi ottenuti dalla lavorazione dei suini di cinta senese*



























...concludendo...



PROSCIUTTO DI SPALLA CON GUANCIALE (razza sarda)

# consumo pro capite di carne in italia

<b>TOTALE</b>	<b>90 kg</b>
suino	40 kg
bovino	22 kg
pollame	20 kg
coniglio e selvaggina	5 kg
frattaglie	1 kg
ovi-caprini	1 kg
equini	1 kg

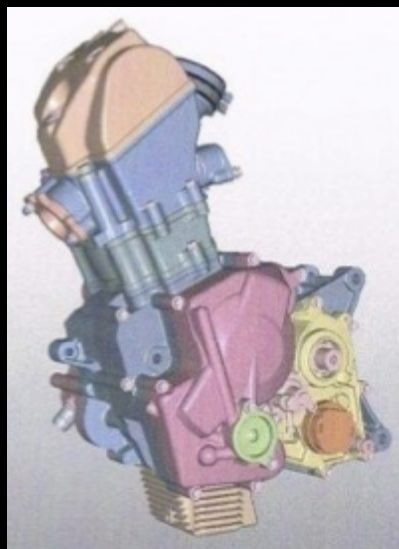
	Consumo di carne pro capite al giorno (g)
Africa	31 <b>11 kg/anno</b>
Asia meridionale e orientale	112
Asia occidentale (compreso il medio oriente)	54
America latina	147
Paesi in via di sviluppo (media)	47 <b>17 kg/anno</b>
Paesi sviluppati (media)	224 <b>82 kg/anno</b>
Totale	101 <b>37 kg/anno</b>

**MENO CARNE MA SELEZIONATA e SCELTA**



**da consumatore a CONSUM-ATTORE**





Spedizione GRATUITA



Ingrandisci

Vendi un oggetto simile

### 1LT OLIO

### XTC C60 10W60 MOTORE 100% SINTETICO

Condizioni dell'oggetto: **Nuovo**


Tempo rimasto: 12g 09h (03 ott 2011 20:05:34 CEST)

Quantità:  Più di 10 disponibili


**EUR 21,00** [Compralo Subito](#)

[Aggiungi a Oggetti che osservi](#)

Spedizione: **GRATIS** - Corriere espresso [Vedi altri servizi](#) | [Mostra tutti i dettagli](#)  
Consegna stimata entro 2 giorni lavorativi.  
Luogo in cui si trova l'oggetto: CASTELBUONO (PA), Italia  
Spedizione in: Italia

Pagamenti: **PayPal**, Visa/MasterCard | [Vedi le informazioni per il pagamento](#)  
Paga con PayPal: protezione integrale. [Condizioni](#)  
 [Cambia idea sulle prepagate. Cambia prepagata. Scopri di più.](#)

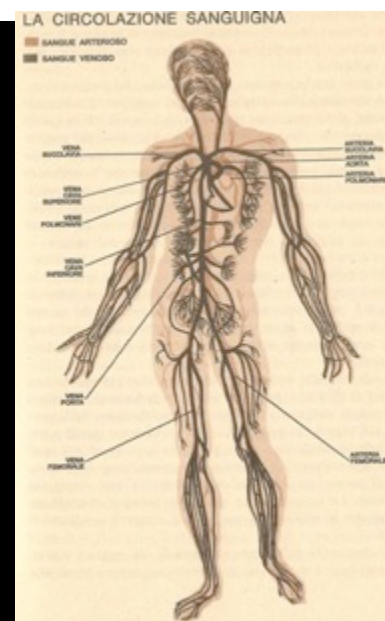
Restituzione: L'oggetto può essere restituito | [Leggi i dettagli](#)



Olio extravergine di oliva mediterraneo

It

**€ 1,24**  
anziché € 1,56





**tenuta di taganico soc. agr. s.p.a.**

via della stazione, 10

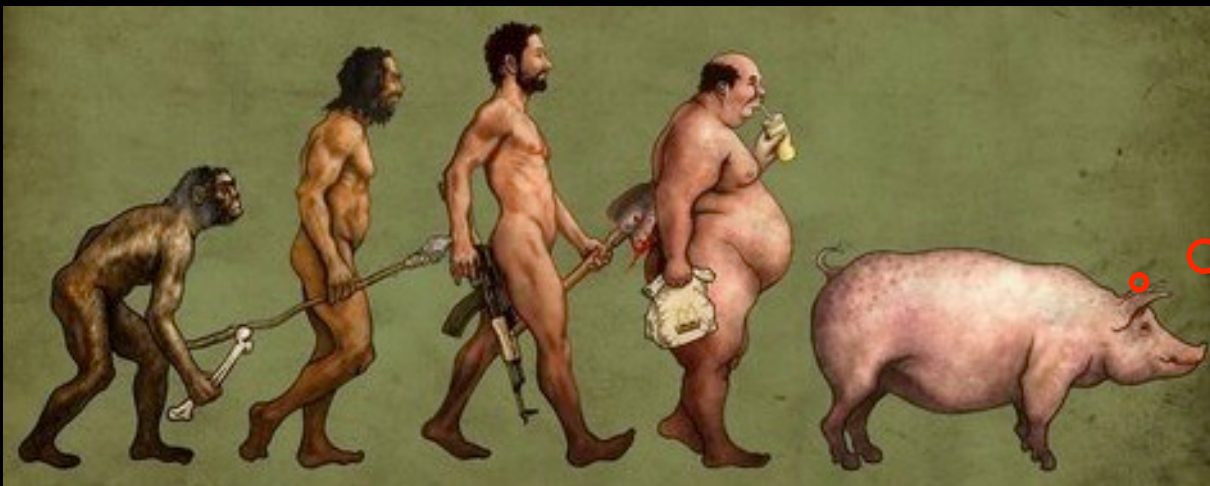
58045 paganico (gr)

[www.tenutadipaganico.it](http://www.tenutadipaganico.it)

[azienda@tenutadipaganico.it](mailto:azienda@tenutadipaganico.it)

Tel. 0564.905008

334.6296799    jacopo goracci



Grazie a  
tutti